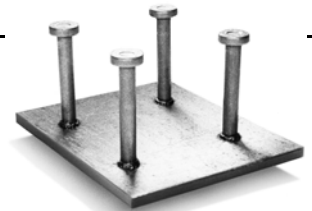




Bestellung per Telefax		01/854 72 29	Commandes par fax
Bauobjekt: <i>Projet:</i> <i>Cantiere:</i>		Bauteil: <i>Partie concernée:</i> <i>Parte concernante:</i>	
Bestelldatum: <i>Date de commande:</i> <i>Data:</i>		Liefertermin: <i>Délai de livraison:</i> <i>Term.di cons.</i>	
Bauingenieur: <i>Bureau d'ingénieurs:</i> <i>Ingeniere edile:</i>		Liste Nr.: <i>Liste no.:</i> <i>Lista no.:</i>	
Bauunternehmer: <i>Entrepreneur:</i> <i>Imprenditore:</i>		Lieferadresse: <i>Adresse de livraison:</i> <i>Indirizzo di consegna:</i>	



Typ <i>Type</i>	Plattenabmessungen <i>Dimensions plaque</i> (mm)	Ankerabmessungen <i>Dimensions des ancrs</i>		Form <i>Forme</i>	Gewicht <i>Poids</i> (kg/Stk-pce)	Anzahl <i>Quantité</i> (Stk-pces)
		Anz./nombre (Stk-pce)	Typ/type (mm)			
A1	100/10-100	1 x	10x70		0.85	
A2	100/10-100	1 x	13x100		0.95	
B1	200/10-100	2 x	13x100		1.90	
C1	300/10-150	3 x	13x100		3.95	
C2	300/15-150	3 x	16x150		6.15	
D1	200/15-200	4 x	13x100		5.25	
D2	250/20-250	4 x	16x150		10.95	
E1	300/20-300	9 x	16x150		16.70	
E2	300/20-300	9 x	22x175	19.60		
Sondertyp <i>type spécial</i>						
Sondertyp <i>type spécial</i>						
Sondertyp <i>type spécial</i>						

Andere Ausführungen auf Anfrage
grundiert mit schweissfähigem Rostschutzprimer
zwei Nagellöcher d=5mm, diagonale angeordnet

Autres dimensions sur demande
Couche de fond avec une peinture soudable
Deux trous pour le clouage d=5mm, placés en diagonale

Ankerplatten mit Gewindehülsen

Plaques d'ancrage avec douilles filetées

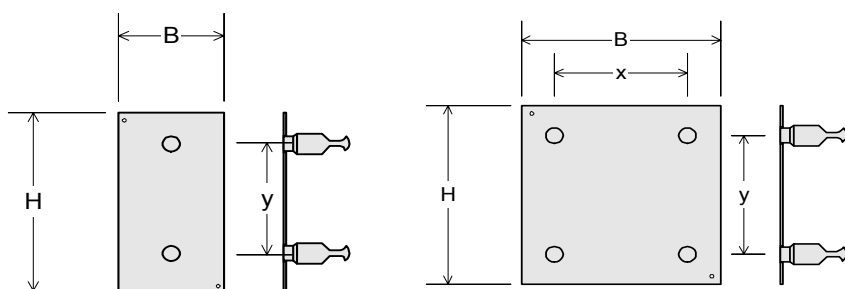


Bestellung per Telefax

01/854 72 29

Commandes par fax

Bauobjekt: Projet: Cantiere:	Bauteil: Partie concernée: Parte concernante:
Bestelldatum: Date de commande: Data:	Liefertermin: Délai de livraison: Term.di cons.
Bauingenieur: Bureau d'ingénieurs: Ingeniere edile:	Liste Nr: Liste no: Lista no:
Bauunternehmer: Entrepreneur: Imprenditore:	Lieferadresse: Adresse de livraison: Indirizzo di consegna:



Typ	Plattenabmessungen Dimensions						Ankerabmessungen Dimension d'ancrage			Anzahl Quantité (Stk. / pces)
	B (mm)	H (mm)	x (mm)	y (mm)	Mat.	NL *) (Stk./pces)	Form forme	Anz. / nombre (Stk./pces)	Grösse / Dimensions (mm)	
apg01	80	150	-	100	A2	2		2	M12x 60mm	inox A4
apg02	80	150	-	100	A2	2		2	M16x 80mm	inox A4
apg03	100	200	-	150	A2	2		2	M20x100mm	inox A4
apg04	150	150	100	100	A2	2		4	M12x 60mm	inox A4
apg05	150	150	100	100	A2	2		4	M16x 80mm	inox A4
apg06	200	200	150	150	A2	2		4	M20x100mm	inox A4

- *) Nagellöcher d=4mm, diagonal angeordnet

- Ankertyp: Standardmässig Hülsendübel mit gewellten Ende

- Andere Ankertypen oder Abmessungen auf Anfrage

- Traglasten nach Angabe ancotech ag

- *) deux trous pour le clouage d=4mm placés en diagonale

- Type d'ancrage: Douilles à bout ondulé

D'autres types d'ancrage sur demande

- Charges admissibles selon ancotech sa



Administration+Produktion:

ANCOTECH AG

Spezialbewehrungen

Industriestrasse 3

CH-8157 Dielsdorf

Tel: 01/854 72 22

Fax: 01/854 72 29

Bureau technique en Suisse Romande:

ANCOTECH SA

Armatures spéciales

Rue de Vevey 218

CH-1630 Bulle

Tel: 026/919 87 77

Fax: 026/919 87 79

